



## Серия CDA: Усилитель для дистанционной настройки и вычислений

**OPTEX  
FA**

В усилителе CDA установки датчиков серии CD22 могут регулироваться. Дистанционная настройка позволяет устанавливать CD22 в зонах со сложным доступом. При работе с двумя датчиками перемещения серия CDA может также измерять разницу уровней и толщину с минимальным программированием.

- Возможность подключения 2-х датчиков CD22
- Четко читаемый дисплей (OLED)
- Выбор языка: английский / японский



### ■ Подключение CC-Link

Датчики CD22 могут подключаться к CC-Link через устройство связи CC-Link серии UC1. После этого Вы можете отслеживать значения измерений и состояние датчиков через устройство связи CC-Link.

Усилитель оптоволоконного датчика D3RF также может быть объединен вместе с серией CDA



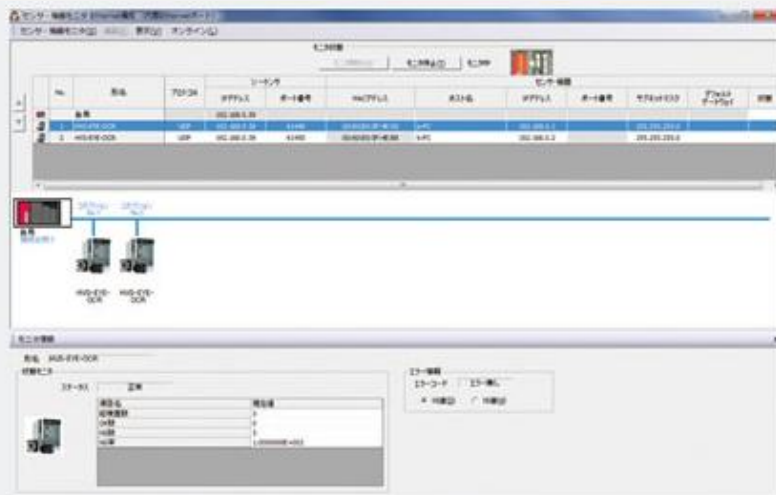
CDA- (вспомогательный модуль)  
Возможно подключить до 8 датчиков серии CDA и до 16 датчиков серии CD22



Автоматическое определение модели и кол-ва подключенных устройств в GX Works2 (MELSOFT от Mitsubishi Electric FA)

## ■ GX Works2

Для интеллектуальных сенсорных решений Mitsubishi Electric's (iQSS). Вы можете управлять датчиками по CC-Link через GX Works2.



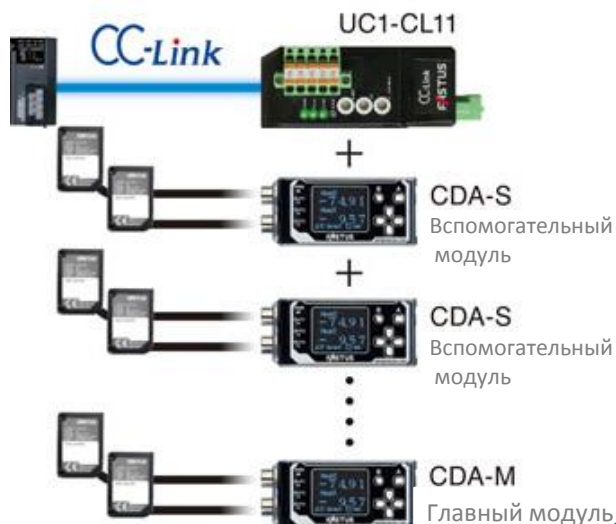
## ■ Конфигурация системы

### CDA + CD22

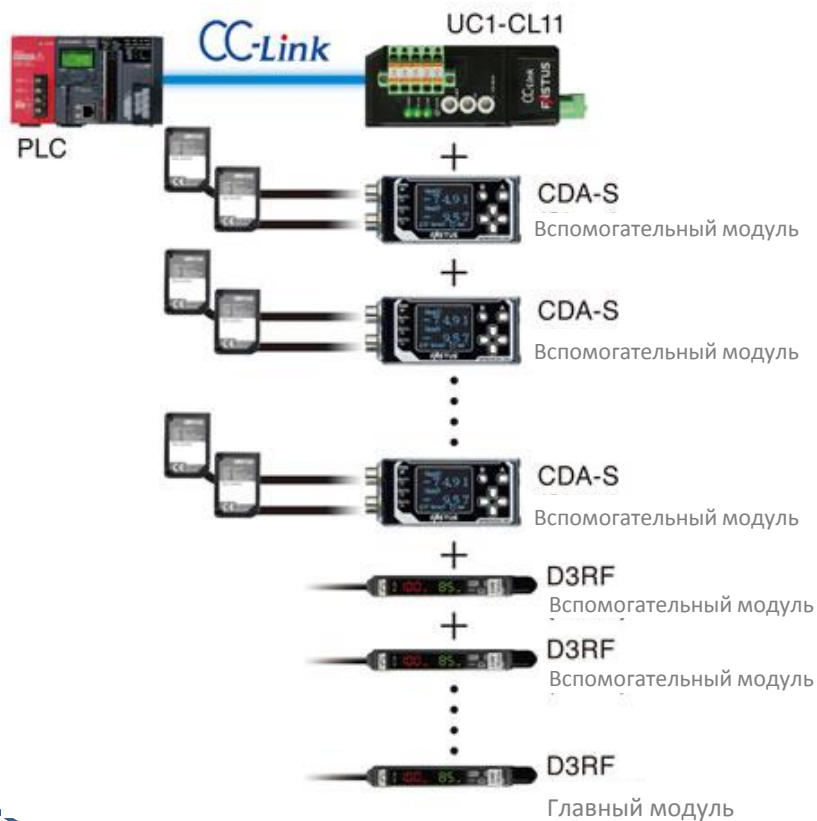
Главный и вспомогательный модули CDA объединены



### CDA + UC1 + CD22



### CDA + UC1 + CD22 + D3RF



## ■ Спецификация

Модель		Мастер	Подчиненное
		CDA-M	CDA-S
Головка датчика (серия CD22)	Макс. кол-во	2 x CD22-XX-485M12	
	Connection	DSL-1204-G02M (усилитель: M8 4pin / датчик: M12 5pin, не включен)	
Кол-во подсоединяемых устройств		до 8	
Питание		12~24 В пост. тока $\pm 10\%$ вкл. пульсацию (питание должно быть подано на подчиненное устройство)※	
Потребляемый ток		100мА макс.. /12В пост. тока	
Дисплей		128 × 96 пикс.	
Индикатор		Питание: Красный / Зеленый, Выход 1~3: Оранжевый	
Аналоговый выход		4~20мА, макс. сопротивление нагрузки: 300 Ом	
Управляющий выход		3 NPN/PNP открытый коллектор, 30В пост. тока 100мА макс.. (остаточное напряжение 1.8В макс.)	
Внешний выход		2 входа	
Кабель		2 м (ф5.8мм)	
Рабочие условия	Рабочая температура/Влажн.	-20~50°C / 35~85% без подморозки и конденсата	
	Температура хранения/Влажн.	-20~60°C / 35~85% без подморозки и конденсата	
	Вибростойкость	10~55Гц, двойная амплитуда 1.5мм, X,Y,Z в течение 2 часов	
	Ударопрочность	500м/с <sup>2</sup> (прим. 50G), X,Y,Z 3 раза по каждой оси	
	Цепь защиты	от обратной полярности	
	Класс защиты	IP50	
Материал		Поликарбон	
Вес		170 г	

※ Питание CD22 осуществляется через усилитель CDA.